

Materiały ikonograficzne

paliata

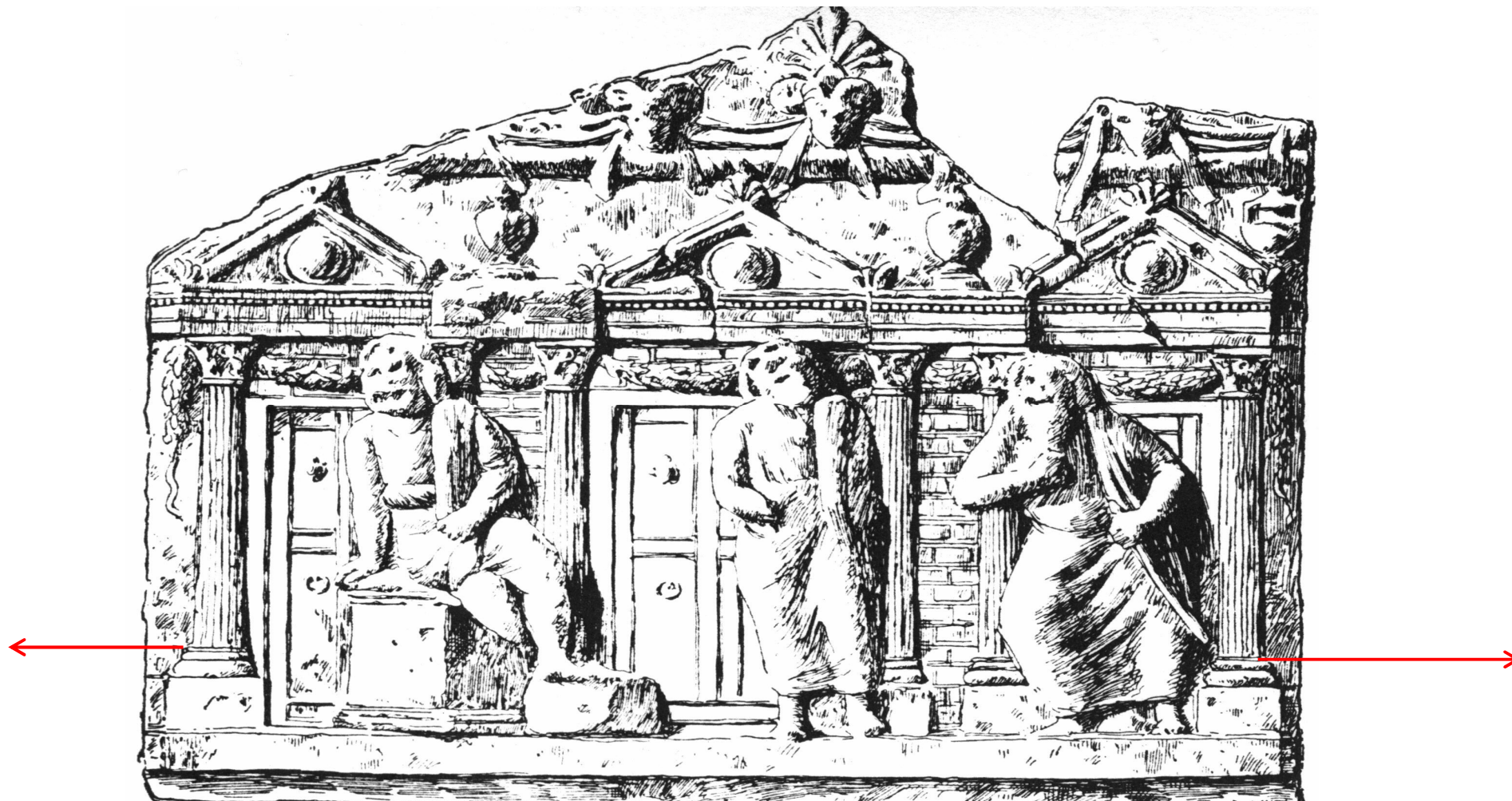
Autor: Ewa Skwara

Drewniana scena



Digital Visualization of Phlyax stage,
King's Visualization Lab, Kings College, London

Komedia Plauta *Mostellaria*. Akt V, scena 2.
Relief terakotowy, za: Kappelmacher



na wies, do portu

do miasta, na forum

Bohaterowie – czyli maski palliaty dramatis personae

typ rodzinny:

- **starzec (ojciec)**
- **matrona (matka)**
- **młodzieniec (syn)**
- **dziewica (córka)**
- **niewolnik**
- **niewolnica**

typy zawodowe:

- **hetera**
- **stręczyciel**
- **żołnierz**
- **pasażer**

starzec



matrona



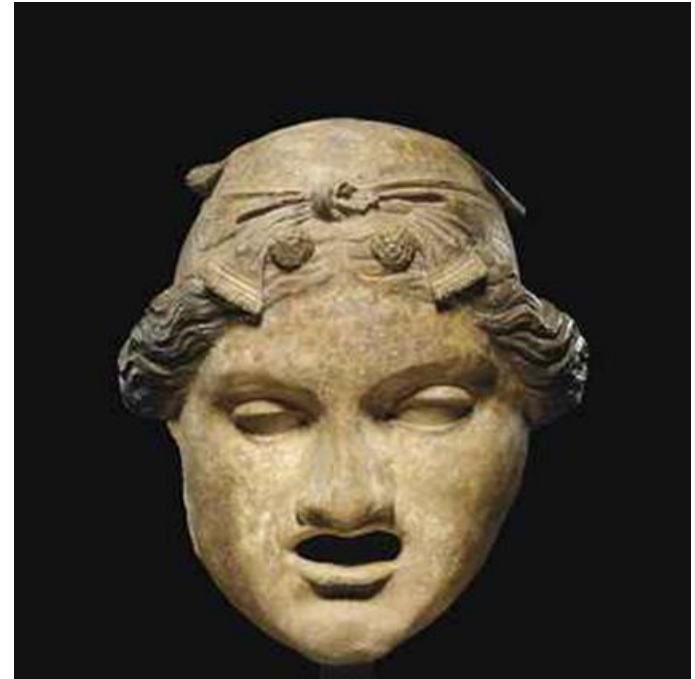
młodzieniec



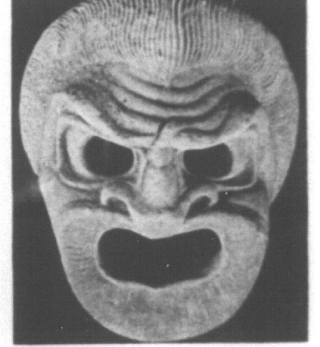
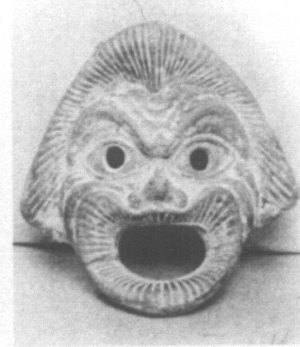
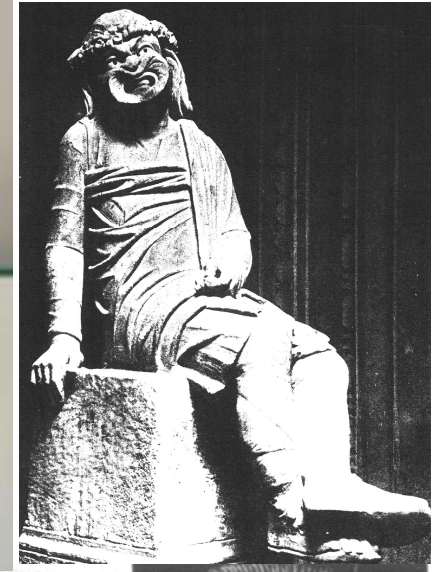
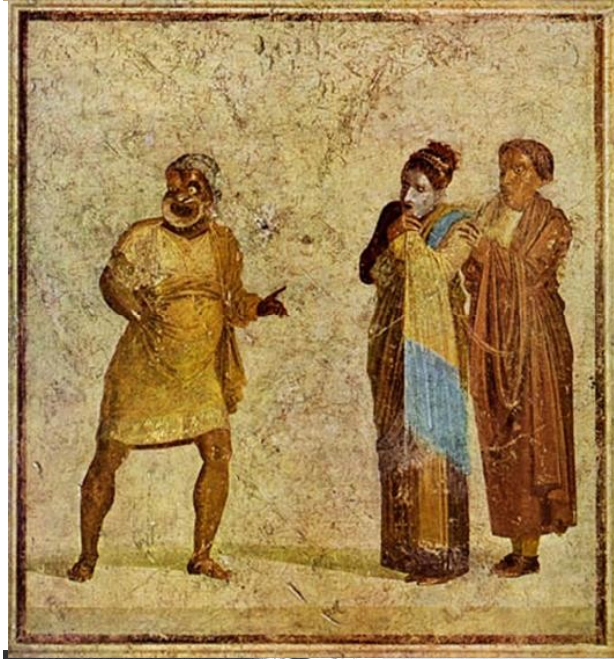
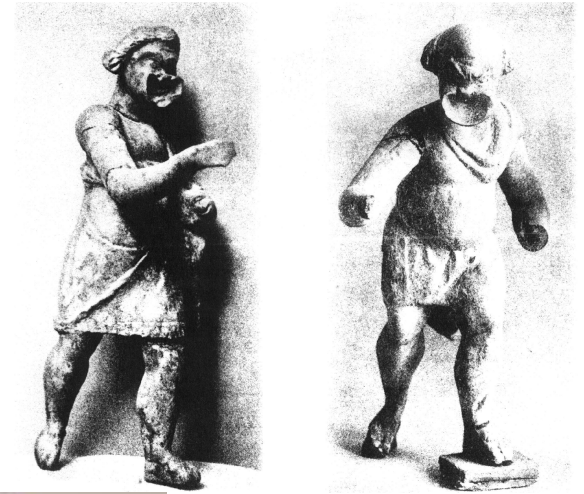
**Ilustracja
z manuskryptu
Terencjusza**



hetera



Servus – niewolnik



Leno – stręczyciel



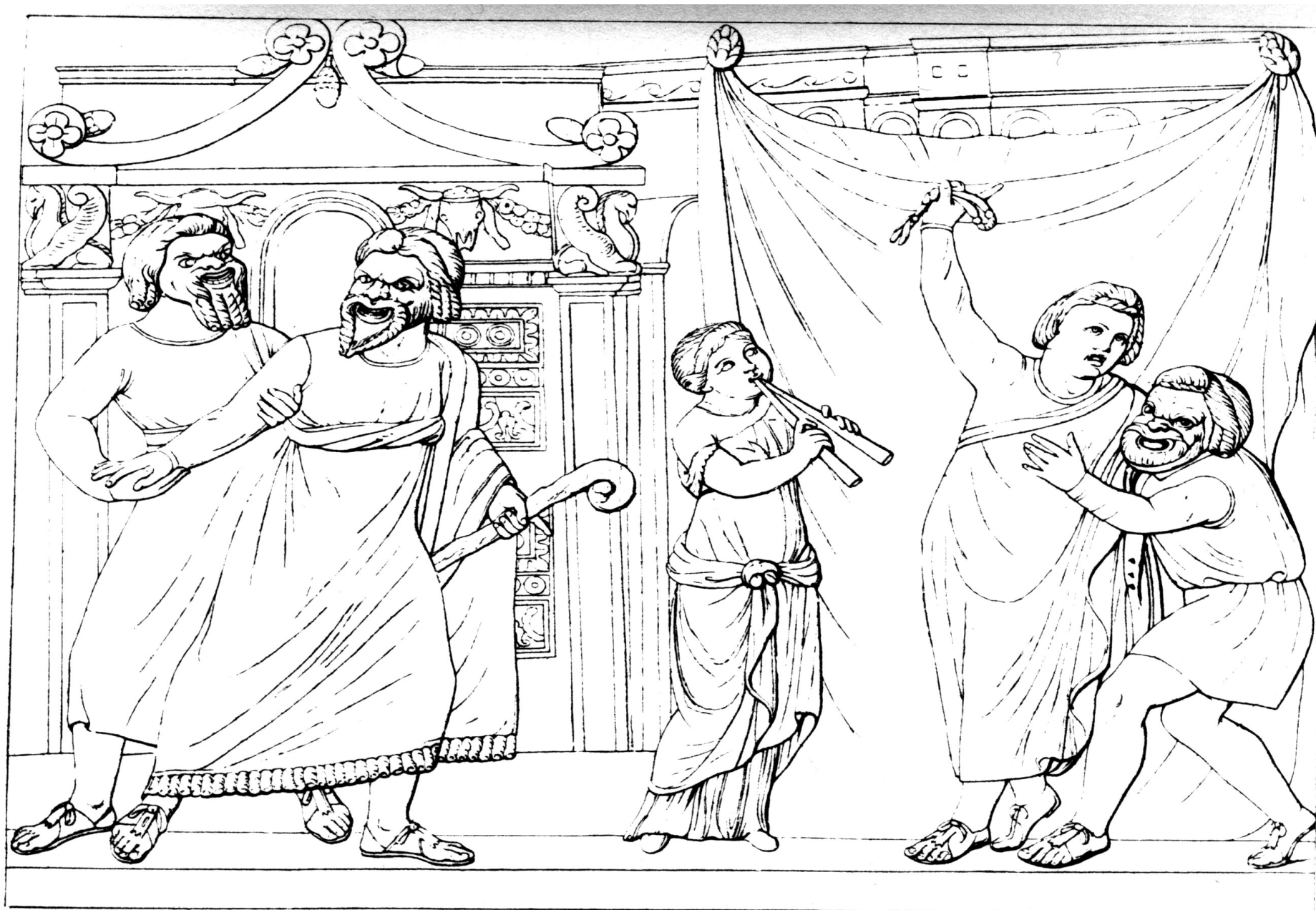
Miles - żołnierz



Parasitus – pasożyt



Scena z palliaty. Relief - rekonstrukcja, za Kappelmacher



Scena z palliaty. Relief - rekonstrukcja, za Kappelmacher

